

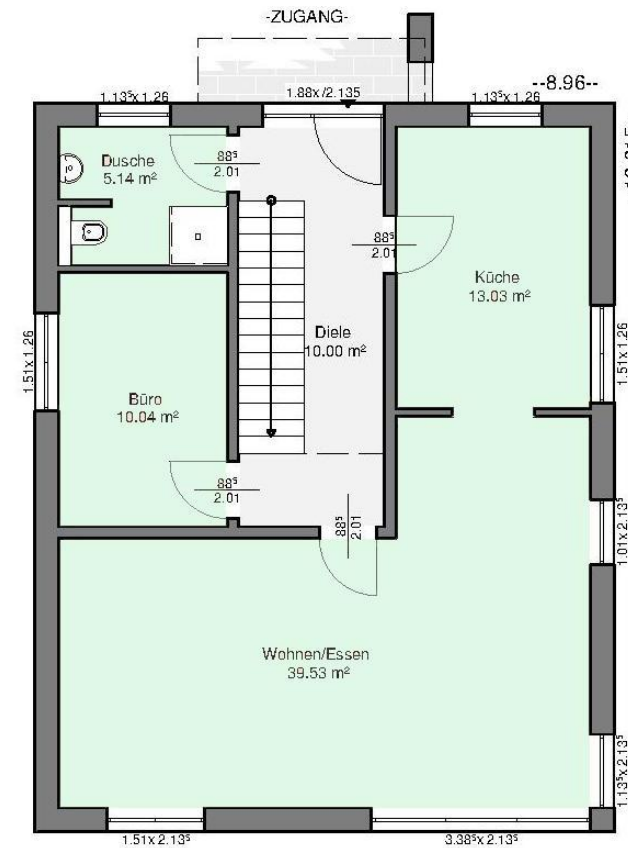
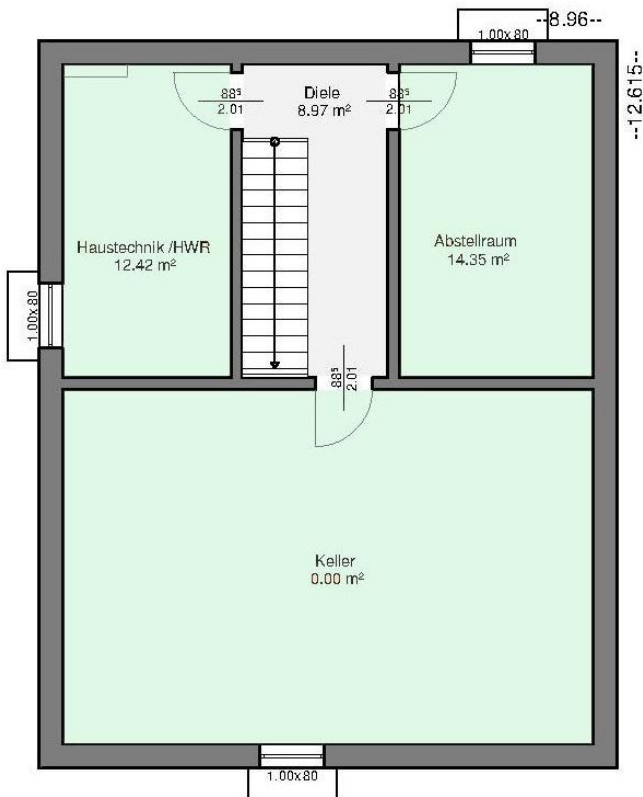
Projekt-Nr.: 130291

- Grundfläche ca. 9,00 x 12,60 m
- Wohn-/Nutzfläche ca.160/23 m<sup>2</sup>
- Bad
- Gäste-WC
- Hauswirtschaftsraum
- Haustechnikraum
- 6 Zimmer
- Ankleide



EG

Keller

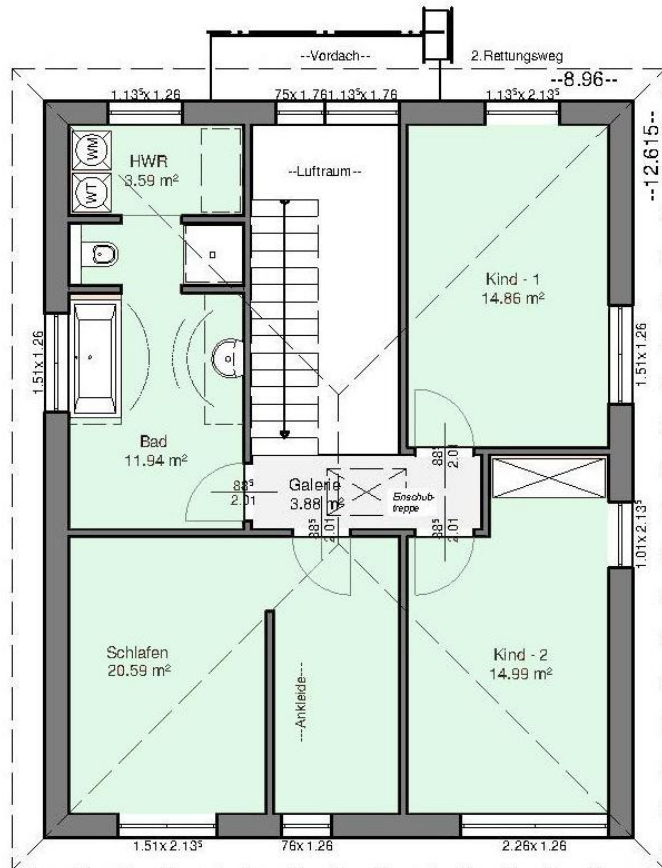


Projekt-Nr.: 130291

- Grundfläche ca. 9,00 x 12,60 m
- Wohn-/Nutzfläche ca.160/23 m<sup>2</sup>
- Bad
- Gäste-WC
- Hauswirtschaftsraum
- Haustechnikraum
- 6 Zimmer
- Ankleide



OG



Seite 2 von 2